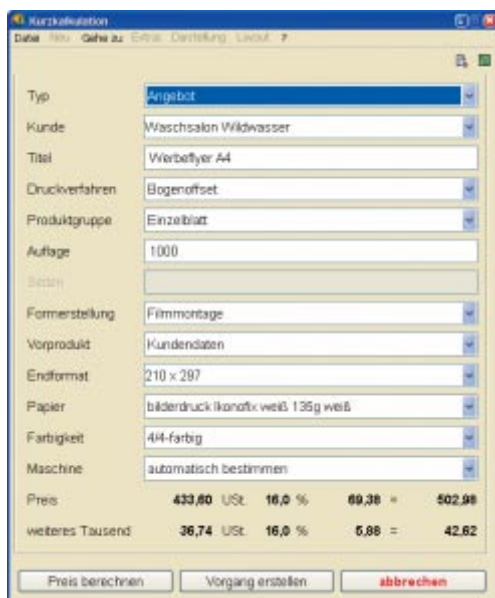


Teamworknet ist sowohl die Bezeichnung für die Branchensoftware als auch für das Unternehmen, das von den drei Partnern Peter Hennings, Stefan Weickert und Karsten Reimers seit 2004 betrieben wird. Neben den drei Inhabern tragen einige freie Mitarbeiter zum Erfolg des Unternehmens bei. Die Wurzeln von Teamworknet reichen bis in die achtziger Jahre zurück. Das Vorgänger-System „Teamwork DOS“ wurde von der damaligen Metasoft GmbH entwickelt und vertrieben. Ende der neunziger Jahre wurde dann mit der Konzeption und Entwicklung des Folgesystems Teamworknet begonnen.

Teamworknet



Individuelle Startseite, wie sie für einen Kalkulator einer Druckerei mit Teamworknet sinnvoll sein könnte.



Mit dem Modul Kurzkalkulation lassen sich einfache Produkte sehr schnell berechnen. Der kalkulierte Preis wird direkt im Fenster angezeigt.

Anwender-Meinungen

„Mir gefällt der übersichtliche Aufbau des Systems. Sehr gut gelöst sind die integrierte PDF-Erzeugung und die E-Mail-Ansteuerung. Die aktuelle Version ist in jedem Fall für die Praxis einsatzbereit.“

F. Martire, Satz & Druck Werum, Mainz

Teamworknet setzt in seiner Programm-entwicklung auf zukunftsweisende Technologien. Das System basiert auf der Programmumgebung Java und ist dadurch plattformübergreifend einsetzbar. Server und Clients sind auf Mac-, Windows-, Linux- und Solaris-Rechnern lauffähig. Teamworknet basiert auf weiteren Standards wie SQL für die Datenbank-Abfrage, XML und XSL für die Dokumentenbeschreibung und PDF als Ausgabeformat.

Stammdaten

Im Bereich der Kalkulationsstammdaten ist die Grundstruktur angelegt, die in allen Teilbereichen vom Druckunternehmen an eigene Möglichkeiten angepasst werden kann. Die Stammdaten selbst, zum Beispiel Maschinenstundensätze, Leistungswerte oder Papiersorten, werden in Form von Erfahrungswerten des Anwenderbetriebes oder als Ergebnis betriebsinterner betriebswirtschaftlicher Auswertungen angelegt. Dies entspricht der betriebswirtschaftlich richtigen Vorgehensweise, nur mit betriebs-eigenen Basisdaten zu kalkulieren.

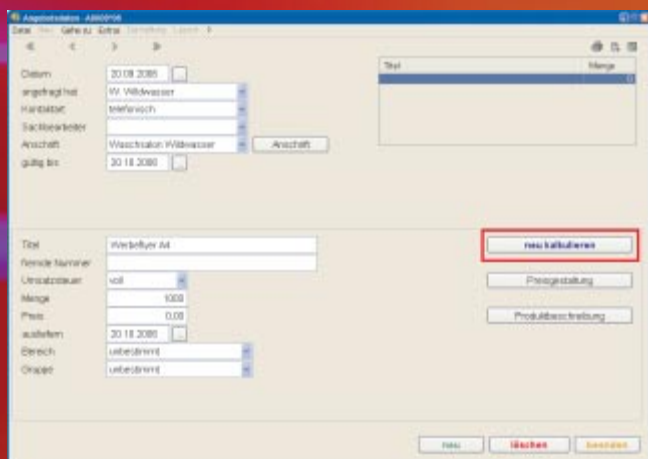
Vorkalkulation

Grundsätzlich gibt es zwei Möglichkeiten der Kalkulation: die Kurzkalkulation für die schnelle Preisinformation für einfache Produkte und die Kalkulation mit der sogenannten Kalkulationsleiste für komplexere Produkte, die eine ausführliche Bestimmung der Kalkulationsparameter ermöglicht. Für beide Kalkulationsformen sind folgende Produktgruppen verfügbar: Einzelblatt, Faltblatt, Heft, Broschur, Buch, Satz, Block, Umschlag, Loseblattwerk, Visitenkarte und Plakat. Die ausgewählte Produktgruppe bestimmt die aktiven Kalkulationsbereiche und die weite-

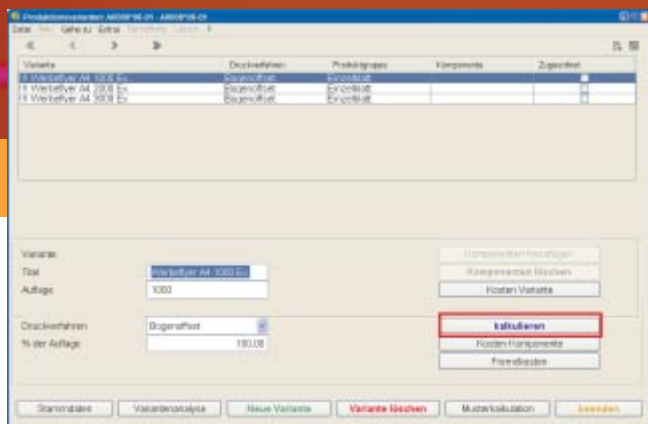
ren Eingabefelder. Wird zum Beispiel die Produktgruppe Einzelblatt ausgewählt, sind die Bereiche Falzbogen und Buchbinderei inaktiv. Die Arbeitsweise der Produktgruppen ist Teil der integrierten Logik von Teamworknet und kann vom Anwender nicht beeinflusst werden. In den Voreinstellungen ist es aber möglich, diverse Vorbelegungen zu definieren, wie zum Beispiel Qualitätsstufen oder die Art des Vorproduktes. Vorbelegungen sind auch positionsbezogen in jedem Angebot oder Auftrag vom Benutzer zu verändern.

Durch den Einstieg in das Modul Verkauf gelangt man zur Kalkulationsleiste, in der die Parameter für die Kalkulation in detaillierter Form gesteuert werden. Diese Leiste enthält die Bereiche Produkt, Farben, Falzbogen, Maschinenbogen, Rohbogen, Vorstufe, Formerstellung, Druckerarbeiten, Weiterverarbeitung, Buchbinderei und Versand. Nach der Eingabe der Produkt-Basisparameter Formerstellung, Vorprodukt, Endformat und Papier ergänzt das System selbstständig Informationen in den anderen Produktionsbereichen, die vom Anwender jederzeit angepasst werden können.

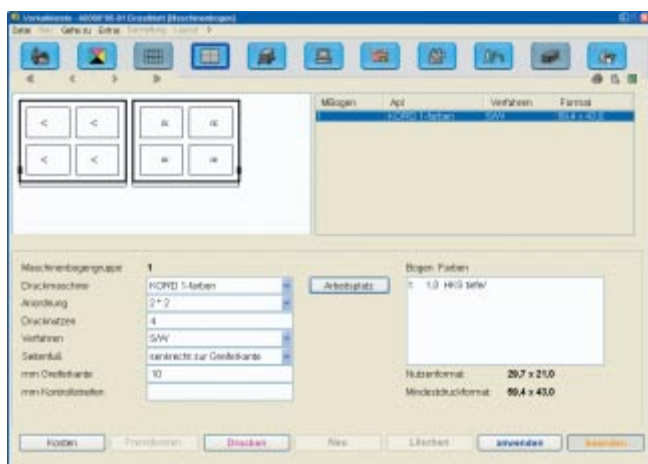
Zum Konzept von Teamworknet gehört das Anlegen von Varianten. Sie dienen der vergleichenden Beurteilung verschiedener Produktionswege. Dabei spielt es keine Rolle, ob mit eigenen oder fremden Maschinen und Arbeitsplätzen gerechnet wird. Für diese Berechnungen werden weitere Varianten angelegt und berechnet. Der einfachste Weg ist, von der ersten Variante per Mausklick eine Kopie zu erstellen, in der anschließend Maschinen oder Arbeitsplatzzuweisungen geändert werden. Der Vorteil ist, dass die einzelnen Varianten zum Beispiel mit verschiedenen Formaten, Farbigkeiten oder Maschinen be-



Im Modul Verkauf/Auftragsbearbeitung wählt man den gewünschten Kunden aus und legt den Auftrag an.



In der Variantenübersicht lassen sich auftragsbezogenen Kalkulationsvarianten anlegen. Unterschiedliche Auflagen, Formate, Farbigkeiten oder Produktionswege können mit verschiedenen Auflagen berechnet werden. So wird die günstigste Produktion der gewünschten Auflage sichtbar.



Die Kalkulationsparameter lassen sich in der sogenannten Kalkulationsleiste detailliert anpassen, wie hier zum Beispiel der Maschinenbogen.

rechnet werden können. Die Kosten dieser Varianten können dann in der Variantanalyse in einer Tabelle mit den gewünschten Auflagenhöhen verglichen werden.

Angebot erstellen

Grundsätzlich erfolgt die Ausgabe aller Dokumente in Teamworknet im PDF-Format. Die PDF-Erzeugung ist im System integriert, sodass keine weiteren externen Programme zur PDF-Erzeugung erforderlich

sind. Das PDF-Dokument kann dann zum Beispiel mithilfe des Adobe Reader ausgedruckt oder per E-Mail oder Fax versendet werden. Alternativ ist es auch möglich, einen PCL-Drucker direkt anzusteuern.

Internet-Schnittstelle

Außendienst-Mitarbeiter können sich per Internet direkt mit dem Teamworknet-Server verbinden lassen. So ist es für Vertriebsmitarbeiter möglich, beim Kunden



Die integrierte PDF-Technologie generiert ein Angebot als PDF, das entweder ausgedruckt oder per E-Mail oder Fax an den Kunden versendet werden kann.

sofort ein aktuelles Angebot abzugeben. Diese schnellen und innovativen Abläufe tragen sicher zur Kundenbindung bei. Allerdings darf bei dieser Vorgehensweise die Frage der Datensicherheit nicht vernachlässigt werden. Der Zugriff per Internet auf den Firmenserver mit sensiblen Kundendaten erfordert entsprechende Sicherheitsvorkehrungen, die bereits im System enthalten sind. Die Entwicklung eines internetbasierten Angebots für Kunden ist in Vorbereitung. Geplant ist eine abgewandelte Form der Kurzkalkulation, die den Kunden eine Preisinformation liefern kann.

Fazit

Mit der Integration innovativer Technologien, wie Java, XML und PDF ist Teamworknet ein flexibles System, das für die Anforderungen der Zukunft gut gerüstet ist. Das System ist übersichtlich aufgebaut und gut strukturiert. Geplant ist eine arbeitsschrittbezogene Anleitung innerhalb des Hilfesystems. Die vorhandenen PDF-Anleitungen sind sorgfältig erarbeitet und nützlich, sofern sie weiter ständig aktualisiert werden. Bei der Weiterentwicklung des Systems liegen die Schwerpunkte in folgenden Bereichen: die Erweiterung der Archivfunktion, der weitere Ausbau der grafischen Darstellungen innerhalb der Kalkulationsleiste (zum Beispiel Standbogen), neue Auswertungen und individuelle einstellbare Listen in den Modulen Produktion und Provision. Geplant ist auch die Anbindung eines Vertriebsmoduls an den Verkaufsbereich. Ein weiteres Ziel ist die Entwicklung des Digitaldruck-Verfahrens für die Module Kalkulation und Produktion.

Ira Melaschuk

Die Software in Kürze

System
Teamworknet (Version 1.09.21)

Anbieter
Teamworknet
Peter Hennings, Stefan Weickert & Karsten Reimers GbR
Revaler Straße 46
D-20099 Hamburg
Tel.: (040) 35 71 68 20
Fax: (012) 125-10 39 03 80
www.teamworknet.de
mail@teamworknet.de

Client-Betriebssystem
Ab Windows 2000, Mac OS X ab 10.3, Linux und Solaris
Alle Plattformen sind in einem heterogenen Netzwerk nutzbar.

Server-Betriebssystem
Ab Windows 2000, Mac OS X ab 10.3, Linux und Solaris

Basisprogramm-Module
Vorkalkulation, Angebots-/Auftragsbearbeitung, Positionen in allen Vorgängen und Auflagen, Lieferanten- und Kundenverwaltung, Mahnungen, individuelle Kundeneinstellungen, Stammdaten (Maschinen, Arbeitsplätze und Materialien), interne Dokumentenverwaltung, Textstandards für Ausgabedokumente, Auswertungen und Übersichten

Zusatz-Module
Kurzkalkulation, Sammelaufträge, Varianten und deren wertmäßige Analyse (günstigste Produktion nach Herstellungsweg der gewünschten Auflage), Wiederholauftrag und Serieninformation, Geldverkehr mit Bankenclearing, Bestelloptimierung, automatische Bestell- und Produktionsvorschläge, Terminverwaltung, automatische Mahnläufe, Artikelverwaltung und Handlungsaufträge, Musteraufträge, Tageszettel, Nachkalkulation, Produktion, Buchhaltung, Provision, Lager, Netzplan, individuelle Auswertungen und Sortierfolgen einstellbar, Archiv, Anpassung Dokumentlayouts an individuelle Firmenvorgaben, Integration eigener Falzschemata

Besonderheiten
■ Innovative Systembasis und plattformübergreifender Einsatz
■ Kurzkalkulation für einfache Produkte

Kosten Basisprogramm
Ab 3 995 Euro (1 Client)